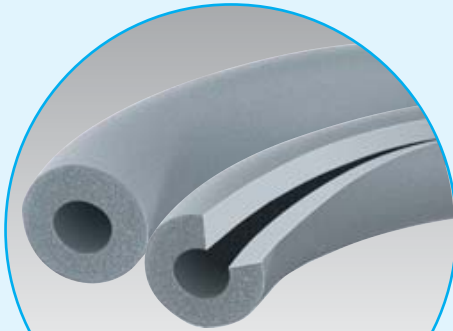
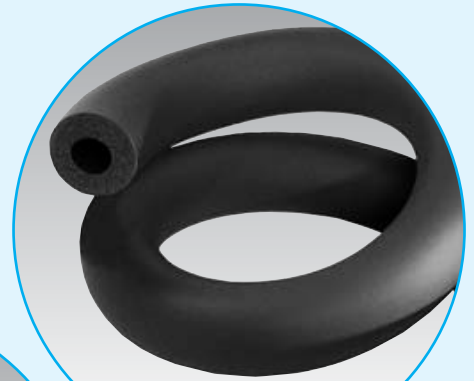




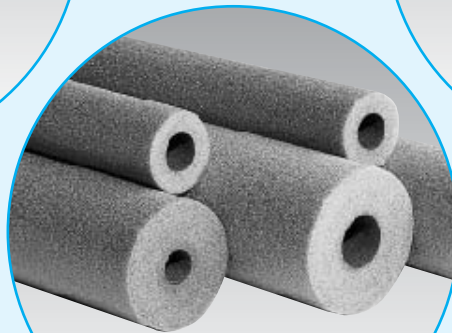
... für den Sanitär- und Heizungsbereich - gemäß Energieeinsparverordnung (EnEV)



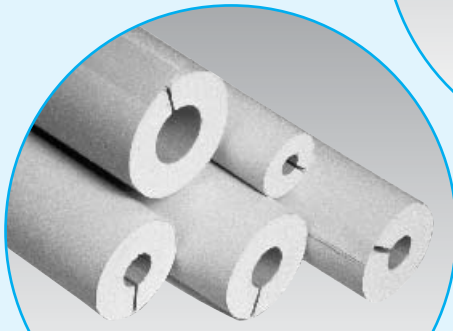
HT-Kautschuk-Rohrisolierung
(Sanitär-Heizung)



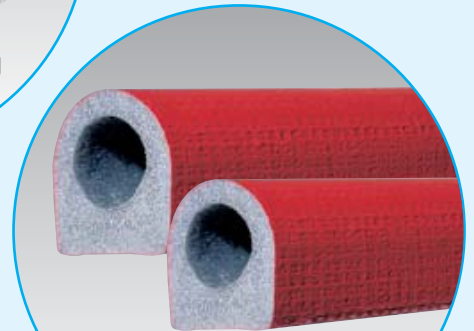
SOLAR-Rohrisolierung



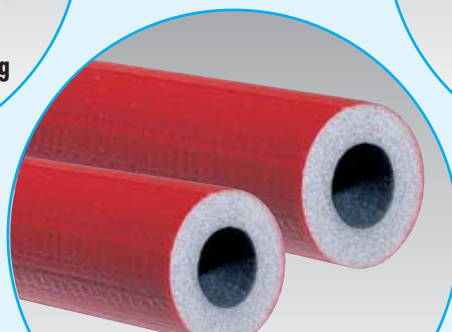
PE-Polyethylen-Rohrisolierung
(Sanitär-Heizung)



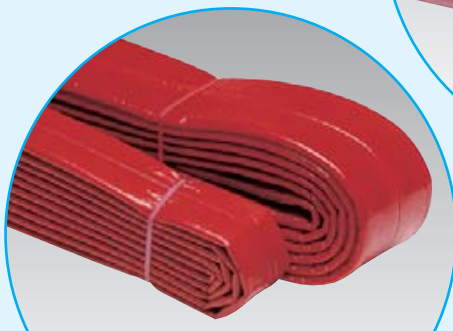
PUR-Polyurethan-Rohrisolierung
(Sanitär-Heizung)



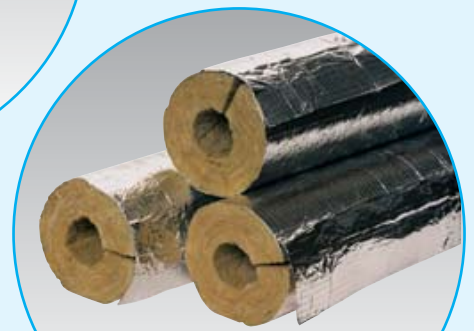
PE-DH-Polyethylen-Dämmhülse
(Sanitär-Heizung)



**PE-RO-Polyethylen
Rohrisolierung Robust**
(Sanitär-Heizung)



**PE-DWS-Dünnwandschutzschlauch
PE-AB-Abflussisolierung**
(Sanitär)



MFS - ALU-Mineralfaserschale
(Heizung)

Kupferrohre Cu DIN EN 1057

Außen- ø mm	Nenn- weite DN
12,0	10
15,0	
18,0	15
22,0	20
28,0	25
35,0	32
42,0	40
54,0	50
57,0	50
64,0	
76,1	65
88,9	80
108,0	100

Stahlrohre Fe EN 2441

Zoll	Außen- ø mm	Nenn- weite DN
1/4	13,5	8
3/8	17,2	10
1/2	21,3	15
3/4	26,9	20
1	33,7	25
1 1/4	42,4	32
1 1/2	48,3	40
	54,0	
	57,0	
2	60,3	50
	63,5	
	70,0	
2 1/2	76,1	65
3	88,9	80
	108,0	
4	114,3	100

Dämmschichtdicke gem. EnEV 100 %

(Ist-Dicke) Dimension	Match- Code	m/ Karton
(27) 24 x 12 •	**)	70
(27) 24 x 15 •	ISOBUFHT2415*)	62
(26) 24 x 18 •	ISOBUFHT2418*)	60
(26) 24 x 22 •	ISOBUFHT2422*)	54
(25) 24 x 28 •	ISOBUFHT2428*)	50
(38) 36 x 28	ISOBUFHT3628	24
(38) 36 x 35	ISOBUFHT3635	18
(38) 36 x 42	ISOBUFHT3642	18
(50) 46 x 42	**)	12
(51) 46 x 48	**)	12

Dämmschichtdicke gem. EnEV 50 %

(Ist-Dicke) Dimension	Match-Code	m/ Karton
(13) 13 x 12 •	**)	180
(13) 13 x 15 •	ISOBUFHT1315*)	150
(13) 13 x 18 •	ISOBUFHT1318*)	144
(13) 13 x 22 •	ISOBUFHT1322*)	120
(12) 13 x 28 •	ISOBUFHT1328*)	90
(19) 18 x 28 •	**)	60
(18) 20 x 35 •	ISOBUFHT2035*)	50
(18) 20 x 42 •	ISOBUFHT2042*)	44
(25) 24 x 42 •	ISOBUFHT2442*)	32
(24) 24 x 48 •	ISOBUFHT2448*)	24
(32) 30 x 54	ISOBUFHT3054	20
(32) 30 x 57	ISOBUFHT3057	18
(32) 30 x 60	ISOBUFHT3060	18
(44) 40 x 76	**)	10
(52) 48 x 89	**)	6

Die mit • markierten Schlauch-Dimensionen sind auch in selbstklebender Ausführung lieferbar.

*) = Der Match-Code erhält bei selbstklebender Ausführung den Zusatz SK

***) = Beschaffungsware

HT-ENDLOS • Rohrisolierung • Verpackung: Karton oder Coil

Kupferrohre Cu DIN EN 1057

Außen- ø mm	Nenn- weite DN
12,0	10
15,0	
18,0	15
22,0	20
28,0	25

Stahlrohre Fe EN 2441

Zoll	Außen- ø mm	Nenn- weite DN
1/4	13,5	8
3/8	17,2	10
1/2	21,3	15
3/4	26,9	20

9 mm

Dimension	Karton		Coil	
	Match-Code	m/ Kart.	Match-Code	m/ Coil
9 x 12	**)	30		
9 x 15	ISOBUF915	27	ISOBUF915	70
9 x 18	ISOBUF918	24	ISOBUF918	65
9 x 22	ISOBUF922	21	ISOBUF922	55
9 x 28	ISOBUF928	17		

13 mm

Dimension	Karton		Coil	
	Match-Code	m/ Kart.	Match-Code	m/ Coil
13 x 12	**)	22		
13 x 15	ISOBUF1315	20	ISOBUF1315	55
13 x 18	ISOBUF1318	18	ISOBUF1318	50
13 x 22	ISOBUF1322	16	ISOBUF1322	45
13 x 28 Fe	ISOBUF1328	12		

SOLAR-Rohrisolierung

Kupferrohre Cu

Außen- ø mm	Nenn- weite DN
15,0	
18,0	15
22,0	20
28,0	25
35,0	32

Stahlrohre Fe

Zoll	Außen- ø mm	Nenn- weite DN
1/4	13,5	8
3/8	17,2	10
1/2	21,3	15
3/4	26,9	20
1	33,7	25

SOLAR-Isolierschläuche • Länge: 2 m

13 mm

Dimension	Match-Code	m/ Kart.
13 x 15	ISOBUFS01315	112
13 x 18	ISOBUFS01318	100
13 x 22	ISOBUFS01322	84
13 x 28	**)	76
13 x 35	**)	60

19 mm

Dimension	Match-Code	m/ Kart.
19 x 15	ISOBUFS01915	60
19 x 18	ISOBUFS01918	60
19 x 22	ISOBUFS01922	50
19 x 28	**)	40
19 x 35	**)	32

25 mm

Dimension	Match-Code	m/ Kart.
25 x 15	**)	40
25 x 18	**)	38
25 x 22	**)	32
25 x 28	**)	30
25 x 35	**)	24

Die hochflexible Kautschuk-Isolierung für die Sanitär- und Heizungstechnik, gemäß Energieeinsparverordnung (EnEV)

Dämmschichtdicke

9 mm

Dimension	Match-Code	m/ Kart.
9 x 12 •	**)	260
9 x 15 •	ISOBUFHT915*)	198
9 x 18 •	ISOBUFHT918*)	180
9 x 22 •	ISOBUFHT922*)	156
9 x 28 •	ISOBUFHT928*)	110
9 x 35 •	ISOBUFHT935*)	90
9 x 42	ISOBUFHT942	80
9 x 48	ISOBUFHT948	60
9 x 54	ISOBUFHT954	56
9 x 57	ISOBUFHT957	52
9 x 60	ISOBUFHT960	50
9 x 64	ISOBUFHT964	44
9 x 70	**)	42
9 x 76	ISOBUFHT976	40
9 x 89	**)	40
9 x 108	**)	20
9 x 114	**)	20

Plattenmaterial

Format: 2 m x 0,5 m

Dämmschichtdicke mm	Typ	Match-Code	m ² / Kart.
13	PL13/B2	**)	12



Technische Daten - HT

Material:	Hochflexible, geschlossenzellige Isolierung	
Werkstoff:	Elastomerschaum auf Basis von synthetischem Kautschuk	
Farbe:	grau	
Einsatzbereich (Grenztemperaturen)	Max. Mediumtemperatur: + 105 °C (Fläche + 85 °C Platte) Min. Mediumtemperatur: + 8 °C	
Wärmeleitfähigkeit λ nach DIN 52 613:	Mitteltemperatur Wärmeleitfähigkeit	10 °C 0,035 W/(m•K)
Rechenwert der Wärmeleitfähigkeit λ 40 °C:	0,040 W/(m•K)	Fremdüberwacht
Brandverhalten	Schlauchmaterial: DIN 4102-B1 • schwerentflammbar • Z.23.14-1142 Dämmschichtdicke bis 51 mm Plattenmaterial: DIN 4102-B2 • normalentflammbar BF.FLEX HT ist selbstverlöschend, leitet kein Feuer, tropft nicht im Brandfall	Fremdüberwacht
Feuerwiderstandsklassen HT:	R-90/120-Klassifizierung DIN 4102, Teil 11 gemäß „Allgemeines bauaufsichtliches Prüfzeugnis“ (ABP) Nr.: P-3313/0010-MPA BS	
Feuerwiderstandsklassen mit HT plus Brandmatte:	R-90-Klassifizierung DIN 4102, Teil 11 gemäß „Allgemeines bauaufsichtliches Prüfzeugnis“ (ABP) Massivwand Nr.: P-3743/0302-MPA BS Leichtbauwand Nr.: P-3819/9643-MPA BS	
DIN 1988 Teil 7:	entspricht den Anforderungen Fremdüberwacht	
Feuerwiderstandsklassen:	R-Klassifizierung DIN 4102, Teil 11 - gemäß „Allgemeines bauaufsichtliches Prüfzeugnis“ (ABP) Nr.: P-3313/0010-MPA BS	
Sonstige Angaben:	FCKW-frei, HFCKW-frei, Formaldehyd-frei, Cadmium-frei	



■ ■ ■ 100 % Dämmschichtdicke gemäß Energieeinsparverordnung (EnEV).

■ ■ ■ 50 % Dämmschichtdicke gemäß Energieeinsparverordnung (EnEV).

9 mm Dämmschichtdicke: Dämmung für Heizungsleitungen im Fußbodenaufbau nach EnEV und von sanitären Kaltwasserleitungen gemäß DIN 1988 Teil 2.

Dämmstärken für andere Materialwerkstoffe müssen beachtet werden.

SOLAR ENDLOS-Isolierschläuche

13 mm

19 mm

Dimension	Match-Code	m/ Kart.	Dimension	Match-Code	m/ Kart.
13 x 15	ISOBUFSO1315E	18	19 x 15	ISOBUFSO1915E	14
13 x 18	ISOBUFSO1318E	16	19 x 18	ISOBUFSO1918E	12
13 x 22	ISOBUFSO1322E	15	19 x 22	ISOBUFSO1922E	10
13 x 28	**)	11	19 x 28	**)	8
13 x 35	**)	10	19 x 35	**)	6

Technische Daten - SOLAR

Material:	Hochflexible, geschlossenzellige Isolierung	
Werkstoff:	Schaumstoff auf Basis synthetischen Kautschuks (Elastomer)	
Anwendungsbereiche:	Dämmung von Rohrleitungen mit hohen Temperaturen (Solar-Anlagen)	
Einsatzbereich (Grenztemperaturen)	Max. Mediumtemperatur: + 150 °C (+ 175 °C) Min. Mediumtemperatur: - 40 °C	
	Bitte setzen Sie sich bei Temperaturen über 150 °C mit unserem technischen Service in Verbindung	
Wärmeleitfähigkeit λ bei 0 °C:	0,040 W/(m•K)	Prüfung gemäß DIN 52 613 (Eigenüberwachung)
bei 40 °C:	0,045 W/(m•K)	
Wasserdampfdurchlässigkeit Diffusionswiderstandszahl μ:	≥ 3.000	Prüfung (Eigenüberwachung) gemäß DIN 52 615
Brandverhalten	Baustoffklasse: Praktisches Brandverhalten:	normalentflammbar - B 2 nichttropfend im Brandfall, Prüfung gem. DIN 4102, Teil 1

Die SOLAR-Isolierung besitzt eine gute UV-Beständigkeit. Um diese auf Dauer gewährleisten zu können, muß der Isolierschlauch im Außenbereich vor allgemeinen Umwelteinflüssen geschützt werden (z.B. durch eine Blechummantelung oder der KAIFINISH-Farbe).

Weitere technische Informationen bei Bedarf bitte anfordern.

**) = Beschaffungsware

9 mm			13 mm			20 mm			25 mm		
Dimension	Match-Code	m/Kart.	Dimension	Match-Code	m/Kart.	Dimension	Match-Code	m/Kart.	(IST-Dicke) Dimension	Match-Code	m/Kart.
9 x 12	**)	320	13 x 12	**)	240				(27)25x12	**)	90
9 x 15	ISOBUFPE915	300	13 x 15	ISOBUFPE1315	220	20 x 15	**)	114	(27)25x15	ISOBUFPE2515	80
9 x 18	ISOBUFPE918	260	13 x 18	ISOBUFPE1318	200	20 x 18	**)	110	(26)25x18	ISOBUFPE2518	80
9 x 22	ISOBUFPE922	220	13 x 22	ISOBUFPE1322	160	20 x 22	**)	100	(26)25x22	ISOBUFPE2522	70
9 x 28	ISOBUFPE928	170	13 x 28 Fe	ISOBUFPE1328	130	20 x 28 Cu	**)	90	(25)25x28 Fe	ISOBUFPE2528	64
9 x 35	ISOBUFPE935	140	13 x 35	**)	110	20 x 35	**)	70	25x35	**)	48
9 x 42	**)	100	13 x 42	**)	90	20 x 42 Fe	**)	60	25x42 Cu	**)	50
9 x 48	**)	86	13 x 48	**)	80	20 x 48	**)	50	25x48 Fe	**)	46
9 x 54	**)	70	13 x 54	**)	68	20 x 54	**)	42			
9 x 57	**)	64	13 x 57	**)	60						
9 x 60	**)	64	13 x 60	**)							
						20 x 60	**)	34			
						20 x 76 +	**)	26			
						20 x 89 +	**)	22			
						20 x 108 +	**)	16			
						20 x 114 +	**)	16			

**) = Beschaffungsware

Technische Daten - PE-Isolierschlauch

Material:	Isolierschlauch aus PE (Polyethylen) Weichschaum.
Werkstoff:	Zylindrisch extrudierter, geschlossenzelliger Polyethylenweichschaum.
Allgem. Bauaufsichtl. Zulassung:	Z-23.14-1270
Brandverhalten:	B1 (schwerentflammbar) nach DIN 4102; die mit + gekennzeichneten Dimensionen entsprechen B2 (normalentflammbar)
Raumgewicht:	ca. 27-41 kg/m ³
Temperatureinsatzbereich:	bis 105 °C
Wärmeleitzahl	(gem. DIN 52613): 0,040 W/(m·K) bei 40 °C Mitteltemperatur
Anwendungsbereich:	Wärme- und kälteführende Rohrleitungen in der Sanitär- und Heizungstechnik, Prozesswärme im Industrie- und Anlagenbau, Lüftungs- und Klimatechnik
Standardlänge:	2 m angeschlitzt
Farbe:	grau
Verpackung:	in Kartons (206 cm x 58,5 cm x 38,5 cm)



■ 100 % Dämmschichtdicke gem. Energieeinsparverordnung (EnEV).
■ 50 % Dämmschichtdicke gem. Energieeinsparverordnung (EnEV).
9 mm Dämmschichtdicke: Dämmung für Heizungsleitungen im Fußbodenaufbau nach EnEV und von sanitären Kaltwasserleitungen gemäß DIN 1988 Teil 2.

POLYETHYLEN · Wickelstreifen

PE-STR · Wickelstreifen

Dimension	Match-Code	m/Rolle	Rollen VPE	m/VPE
2 / 70	DSRBUFSTR7	3,6	200	720
2 / 100	DSRBUFSTR10	3,6	200	720

PE-STR · Wickelstreifen SK

Dimension	Match-Code	m/Rolle	Rollen VPE	m/VPE
2 / 70	DSRBUFSTR7SK	3,6	25	90
2 / 100	DSRBUFSTR10SK	3,6	25	90



Anwendungsbereich:
Zur Verklebung von Schnitt- und Stoßstellen isolierter Rohrleitungen und schwierig zu isolierenden Stellen.

Die Rohrlisolierung für die Sanitär- und Heizungstechnik, gemäß Energieeinsparverordnung (EnEV)

PE-RO · Polyethylen-Rohrisolierung Robust

9 - 13 mm

Dimension	Match-Code	m/ Kart.
9 x 12	**)	320
9 x 15	ISOBUFPRO915	300
9 x 18	ISOBUFPRO918	260
9 x 22	ISOBUFPRO922	220
9 x 28	ISOBUFPRO928	170
9 x 35	ISOBUFPRO935	140
9 x 42	ISOBUFPRO942	100
13 x 12	**)	240
13 x 15	ISOBUFPRO1315	220
13 x 18	ISOBUFPRO1318	200
13 x 22	ISOBUFPRO1322	160
13 x 28 Fe	ISOBUFPRO1328	130

20 - 27 mm

Dimension	Match-Code	m/ Kart.
20 x 28 Cu	**)	90
20 x 35	ISOBUFPRO2035	70
20 x 42	ISOBUFPRO2042	60
27 x 15	ISOBUFPRO2715	80
26 x 18	ISOBUFPRO2618	80
26 x 22	ISOBUFPRO2622	70
25 x 28 Fe	ISOBUFPRO2528	64
25 x 35	**)	48
25 x 42	**)	46

**) = Beschaffungsware

PE-DH · Polyethylen-Dämmhülse

13 mm

Dimension	Match-Code	m/ Kart.
13 x 15	ISOBUFPDH1312	230
13 x 18	ISOBUFPDH1318	200
13 x 22	ISOBUFPDH1322	180
13 x 28	ISOBUFPDH1328	150

25 - 27 mm

Dimension	Match-Code	m/ Kart.
27 x 15	ISOBUFPDH2712	120
26 x 18	ISOBUFPDH2618	110
26 x 22	ISOBUFPDH2622	100
25 x 28	ISOBUFPDH2528	80

PE-DWS · Dünnwandschutzschlauch

4 mm

Dimension	Match-Code	m/ Sack	m/ Kart.
4 x 15	ISOBUFPDWS415	100	600
4 x 18	ISOBUFPDWS418	100	600
4 x 22	ISOBUFPDWS422	100	600
4 x 28	ISOBUFPDWS428	100	500
4 x 35	ISOBUFPDWS435	100	400
4 x 42	**)	100	400

**) = Beschaffungsware

PE-AB · Abflussisolierung

5 mm

Dimension	Match-Code	m/ Kart.
5 x 50	ISOBUFPAB550	180
5 x 70	ISOBUFPAB570	130
5 x 100	ISOBUFPAB5100	100
5 x 125	**)	80
5 x 150	**)	80

9 mm

Dimension	Match-Code	m/ Kart.
9 x 50	ISOBUFPAB950	50
9 x 70	ISOBUFPAB970	50
9 x 100	ISOBUFPAB9100	50
9 x 125	**)	40

**) = Beschaffungsware

Technische Daten - PE-RO

Material: Isolierschlauch aus PE-Weichschaum mit widerstandsfähiger Schutzfolie

Werkstoff: Zylindrisch extrudierter, geschlossenzelliger PE-Weichschaum mit roter PE-Kaschierung

Allgemeine bauaufsichtliche Zulassung: Z-23.14-1270

Brandverhalten: B1 (schwerentflammbar) nach DIN 4102;

Raumgewicht: ca. 27–41 kg/m³

Temperatureinsatzbereich: bis +105 °C

Wärmeleitfähigkeit: gem. DIN 52613: 0,040 W/(m·K) - (40 °C Mitteltemperatur)

Anwendungsbereich: Optimal für mechanisch stark beanspruchte Leitungen

Standardlänge: 2 m **Farbe:** rot **Verpackung:** in Kartons



- 100 % Dämmschichtdicke gem. Energieeinsparverordnung (EnEV).
- 50 % Dämmschichtdicke gem. Energieeinsparverordnung (EnEV).

Technische Daten - PE-DH

Material: Isolierschlauch mit exzentrischer Rohrführung und widerstandsfähiger Schutzfolie

Produkteigenschaft: optimale Aufbauhöhe, erhöhte Standfestigkeit

Werkstoff: Extrudierter, geschlossenzelliger PE-Weichschaum mit roter PE-Kaschierung an der Außenfläche

Allgemeine bauaufsichtliche Zulassung: Z-23.14-1270

Brandverhalten: B1 (schwerentflammbar) nach DIN 4102;

Raumgewicht: ca. 27–41 kg/m³

Temperatureinsatzbereich: bis +105 °C

Wärmeleitfähigkeit: gem. DIN 52613: 0,040 W/(m·K) - (40 °C Mitteltemperatur)

Anwendungsbereich: Platzsparende Rohrdämmung in Boden und Wand

Standardlänge: 2 m **Farbe:** rot **Verpackung:** in Kartons.



Technische Daten - PE-DW

Material: Isolierschlauch aus Polyethylen-Weichschaum mit reißfestem Folienmantel.

Werkstoff: Zylindrisch extrudierter, hochelastischer, geschlossenzelliger PE-Weichschaum.

Anwendungsbereich: Kaltwasserleitungen sowie Leitungen ohne besonderen Anforderungsbereich. Isolierstärke 4 mm + PE-Schutzmantel außen + PE-Gleitfolie innen.

Raumgewicht: ca. 35 kg/m³

Temperatureinsatzbereich: bis +90 °C

Standardlänge: 10 m per Rolle. **Farbe:** rot. **Verpackung:** in Säcken bzw. Kartons.



Technische Daten - PE-AB

Material: Isolierschlauch aus PE-Weichschaum mit reißfestem Folienmantel.

Werkstoff: Zylindrisch extrudierter, hochelastischer, geschlossenzelliger PE-Weichschaum.

Anwendungsbereiche: Isolierstärke 5 mm + PE-Schutzfolie außen + PE-Gleitfolie innen: Abfluss- und Lüftungsrohre (Guss). Isolierstärke 9 mm + PE-Schutzfolie außen: Abfluss- und Lüftungsrohre (HT-Rohre).

Raumgewicht: ca. 35 kg/m³

Temperatureinsatzbereich: bis +90 °C

Standardlänge: 10 m pro Rolle. **Farbe:** rot. **Verpackung:** in Kartons.



PUR-035-PVC

Polyurethan Rohrisolierung

Dämmschichtdicke gem. EnEV.
100 %

Dimension	Match-Code	m/ Kart.
20x15	**)	70
20x18	**)	70
20x22	**)	60
20x28 Fe	**)	48
30x28 Cu	**)	28
30x35	**)	24
30x42 Fe	**)	20
40x42 Cu	**)	15
40x48	**)	12
50x57	**)	8
50x60	**)	8

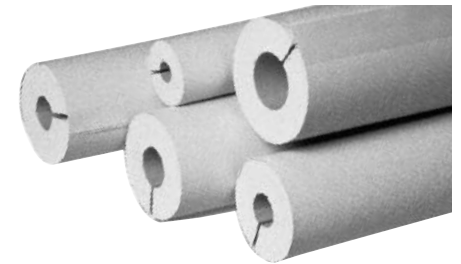
** = Beschaffungsware

PUR-040-PVC

Polyurethan Rohrisolierung

Dämmschichtdicke gem. EnEV.
50 %

Dimension	Match-Code	m/ Kart.
20 x 15	**)	70
20 x 18	**)	70
20 x 22	**)	60
20 x 28	**)	48
20 x 35	**)	40
25 x 42	**)	24
25 x 48	**)	20
30 x 57	**)	15
30 x 60	**)	15
40 x 70	**)	9



Technische Daten · PUR-PVC

Material:	BF-Flex PUR-PVC - PUR-Isolierschalen mit PVC-Folie und Verschlussklebeband	
Werkstoff:	Weitgehendst offenzelliger Polyurethan-Leichtschaum	
Anwendungsbereich:	Wärme- und kälteführende Leitungen für freiliegende, sichtbare Rohre mit dampfbremsenden Anforderungen	
Standardlänge:	1 m / Sonderlängen auf Anfrage	
Inneneinlage:	Hitzebeständiges Spezialpapier	
Verpackung:	in Kartons	
Technische Daten:	PUR-035-PVC:	PUR-040-PVC:
Wärmeleitfähigkeit gem. DIN 52613:	0,035 W/(m·K) (Mitteltemperatur 40 °C)	0,040 W/(m·K) (Mitteltemperatur 40 °C)
Brandverhalten nach DIN 4102:	B2 (normalentflammbar)	B2 (normalentflammbar)
Raumgewicht:	ca. 25 kg/m ³	ca. 12–16 kg/m ³
Temperaturbereich:	bis + 110 °C	bis + 110 °C

PUR-PVC-Bogen

Dämmschichtdicke gem. EnEV.
100 %

Dimension	Match-Code	m/ Karton
20 x 15	**)	90
20 x 18	**)	90
20 x 22	**)	90
20 x 28	**)	70
30 x 28	**)	40
30 x 35	**)	35
30 x 42	**)	30
40 x 42	**)	15
40 x 48	**)	15
50 x 57	**)	9
50 x 60	**)	9



Produktbeschreibung:
Isolierbogen komplett: PVC-Außenbogen mit flexiblem Melamin-Innenkern.

Anwendungsbereich:
Problemloses Isolieren von Bogenformteilen und Krümmungen, insbesondere in Kombination mit PUR-PVC Rohrisolierung.

** = Beschaffungsware

Dämmschichtdicke gem. EnEV.
50 %

Dimension	Match-Code	m/ Karton
20 x 15	**)	90
20 x 18	**)	90
20 x 22	**)	90
20 x 28	**)	70
20 x 35	**)	60
25 x 42	**)	30
25 x 48	**)	30
30 x 57	**)	20
30 x 60	**)	20
40 x 70	**)	10
40 x 76	**)	10

■ ■ ■ 100 % Dämmschichtdicke
gemäß Energieeinsparverordnung (EnEV).
■ ■ ■ 50 % Dämmschichtdicke
gemäß Energieeinsparverordnung (EnEV).

MFS · ALU-Mineralfaserschalen

Dämmschichtdicke gem. EnEV.
100 %

Dimension	Match-Code	m/ Kart.
20 x 15 *1	MFSBUF2012	33,6
20 x 18 *1	MFSBUF2012	33,6
20 x 22 *2	MFSBUF2022	24,0
20 x 28 *2	MFSBUF2022	24,0
30 x 28	**)	14,4
30 x 35	MFSBUF3035	14,4
30 x 42	MFSBUF3042	10,8
40 x 42	**)	8,4
40 x 48	MFSBUF4048	8,4
50 x 54	MFSBUF5054	6,0
50 x 60	MFSBUF5060	6,0
70 x 70	**)	3,6
70 x 76	**)	3,6
80 x 89	**)	2,4



*1 / *2 = Kombischale

** = Beschaffungsware

Technische Daten - MFS

Material:	Konzentrische, einseitig geschlitzte Steinwollerohrschalen mit gitternetzwerkstärkter Alufolie beschichtet und überlappendem Verschlussklebeband, AS-Qualität nach AGI Q 135, wasserabweisend nach AGI Q 136.
Werkstoff:	Steinwolle.
Anwendungsbereich:	Heizungs-/Brauchwasserleitungen, Rohrleitungen in betriebstechn. Anlagen.
Wärmeleitfähigkeit:	$\lambda_{40\text{ °C}} = 0,035 \text{ W/(m·K)}$
Brandverhalten DIN 4102:	A2 (nicht brennbar)
Anwendungsgrenztemperatur:	250 °C
Schmelzpunkt:	> 1000 °C
Standardlänge:	1,20 m.
Verpackung:	in Kartons.

Spezialkleber -toluolfrei-

Doseninhalt	660 g	450 g	220 g-Pinseldose
Kartoninhalt	20 Dosen	20 Dosen	24 Dosen
Match-Code	KLEBUFHT660	KLEBUFHT450	KLEBUFHT220



Anwendungsbereich: Der Spezialkleber wurde für den Anwendungsbereich der Verklebung von **BF.FLEX** Produkten entwickelt. Oberflächen und Verbindungen werden sicher verklebt. Der Kleber ist ein lösungsmittelhaltiger Polychloroprenkleber, resistent gegen Alterungseinflüsse.

Lagerungstemperatur: ideal + 15 °C bis + 23 °C. Frostfrei lagern.

Max. Haltbarkeit: 12 Monate ab Produktionsdatum.

Verarbeitungstemp.: ideal + 20 °C, nicht unter 0 °C.

Spezialkleber SOLAR

Doseninhalt	220 g-Pinseldose	660 g
Kartoninhalt	24 Dosen	20 Dosen
Match-Code	KLEBFSO220	KLEBFSO660



Anwendungsbereich: Der SOLAR-Kleber ist ein lösungsmittelhaltiger Polychloroprenkleber, abgestimmt auf die **BF.FLEX** Solar-Isolierung.

Spezialreiniger

Doseninhalt	1 Liter
Kartoninhalt	12 Dosen
Match-Code	RERBUF



Anwendungsbereich: In seiner chemischen Zusammensetzung ist der Spezialreiniger auf den Spezialkleber abgestimmt. Er dient zum Reinigen der zu verklebenden Flächen, aber auch zum Säubern der benutzten Werkzeuge.

Kleberpumpe

Artikel	Match-Code
Kleberpumpe + 17 mm Pinsel	ZUBBUFKLE
11 mm Pinsel	ZUBBUFPI11
17 mm Pinsel	ZUBBUFPI17

Anwendungsbereich: Durch perfektes Dosieren ist die Kleberpumpe ein nützliches Werkzeug zur wirtschaftlichen Verklebung von **BF.FLEX** Materialien.



Spezialschlitzmesser

Artikel	VPE	Match-Code
Schlitzmesser*	1	MESBUF
Ersatzklingen	10	EKLBUF

* inklusive 5 Ersatzklingen im Griff



Anwendungsbereich: Das Schlitzmesser mit seinem besonders ausgeformten Handgriff ermöglicht einen sauberen, geraden Schnitt der **BF.FLEX** Materialien.

Band selbstklebend

Länge	15,0 m
Breite	50,0 mm
Dicke	3,0 mm
Kartoninhalt	12 Rollen
Match-Code	KBABUF15503

Baustoffklasse - schwerentflammbar DIN 4102 - B1

Das Kleband ist ein selbstklebendes Isolierband, um Spalten und Nähte zu überdecken oder um kritische Bereiche zu handhaben.



PE-Isolierklebeband GRAU + ROT

Länge	10,0 m
Breite	50,0 mm
Stärke	3,0 / 2,0 mm
Kartoninhalt	10 Rollen
GRAU = Match-Code	**)
ROT = Match-Code	**)



Anwendungsbereich: Zur Verklebung von Schnitt- und Stoßstellen isolierter Rohrleitungen und schwierig zu isolierenden Stellen. **) = Beschaffungsware

PVC-Klebeband grau

Breite	50 mm
Länge	10 m
Kartoninh./Rollen	80
Match-Code	**)



Anwendungsbereich: Universell einsetzbares Verschlussklebeband für PVC-Folien und PVC-Bögen. **) = Beschaffungsware

Gewebetape grau

Breite	38 mm	50 mm	75 mm
Länge	50 m	50 m	50 m
Kartoninh./Rollen	20	14	10
Match-Code	**)	**)	**)



Anwendungsbereich: PVC-Gewebetape für spezielle Anwendungsbereiche für das **BF.FLEX** PE-Material. **) = Beschaffungsware

Lamellen-Abschlussmanschette PVC

Breite	20 mm	30 mm	40 mm	50 mm
Länge	10 m	10 m	10 m	10 m
Kartoninhalt/Rollen	5	5	5	5
Match-Code	**)	**)	**)	**)

Anwendungsbereich: Perfekter Isolierabschluss der **BF.FLEX** PUR-PVC-Rohrisolierung.

** = Beschaffungsware



Lamellen-Abschlussmanschette ALU

Breite	20 mm	30 mm	40 mm	50 mm
Länge	10 m	10 m	10 m	10 m
Kartoninhalt/Rollen	5	5	5	5
Match-Code	AMABUFAL2010	AMABUFAL3010	AMABUFAL4010	AMABUFAL5010

Anwendungsbereich: Perfekter Isolierabschluss der **BF.FLEX** ALU-Mineralwollfaserisolation.



Alubedampftes Klebeband

Breite	50 mm
Länge	100 m
Kartoninhalt/Rollen	54
Match-Code	KBABUFAL50100



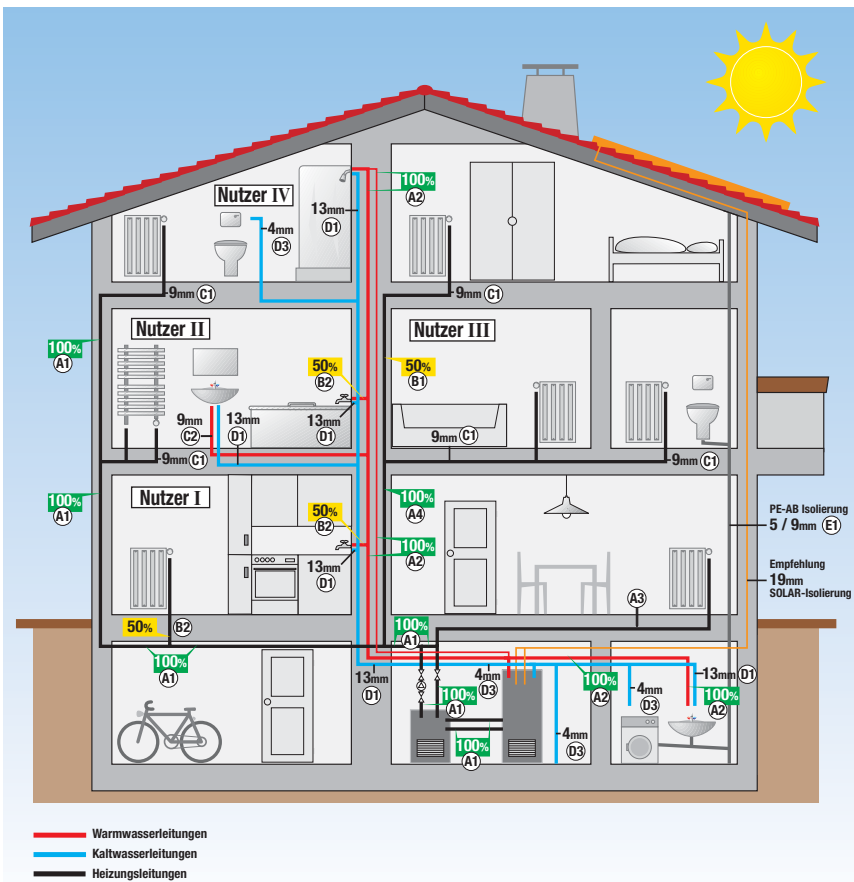
Anwendungsbereich: Alubedampftes Klebeband für das **BF.FLEX** PUR-ALU-Material.

PE-Clipse

Beutelinhalt	100 Stck.
Farbe	grau
Kartoninhalt	25 Beutel
Match-Code	CLIBUFVE



Anwendungsbereich: Die PE-Clipse dienen als Montagehilfe bei schwer zugänglichen Stellen sowie bei der Naßverklebung.



Energieeinsparverordnung (EnEV) - Anhang 5

Anforderungen zur Begrenzung der Wärmeabgabe von Wärmeverteilungs- und Warmwasserleitungen sowie Armaturen

Die Wärmeabgabe von Wärmeverteilungs- und Warmwasserleitungen sowie Armaturen ist durch Wärmedämmung nach Maßgabe der Tabelle 1 zu begrenzen.

Tabelle 1 Wärmedämmung von Wärmeverteilungs- und Warmwasserleitungen sowie Armaturen

Zeile	Art der Leitungen/Armaturen	Mindestdicke der Dämmschicht, bezogen auf eine Wärmeleitfähigkeit von 0,035 W/(m·K)
1	Innendurchmesser bis 22 mm	20 mm
2	Innendurchmesser über 22 mm bis 35 mm	30 mm
3	Innendurchmesser über 35 mm bis 100 mm	gleich Innendurchmesser
4	Innendurchmesser über 100 mm	100 mm
5	Leitungen und Armaturen nach den Zeilen 1 bis 4 in Wand- und Deckendurchbrüchen, im Kreuzungs- 1/2 der Anforderungen der Zeilen 1 bis 4 Bereich von Leitungen, an Leitungsverbindungsstellen, bei zentralen Leitungsnetzverteilern	1/2 der Anforderungen der Zeilen 1 bis 4
6	Leitungen von Zentralheizungen nach den Zeilen 1 bis 4, die nach Inkrafttreten dieser Verordnung 1/2 der Anforderungen der Zeilen 1 bis 4 in Bauteilen zwischen beheizten Räumen verschiedener Nutzer verlegt werden	1/2 der Anforderungen der Zeilen 1 bis 4
7	Leitungen nach Zeile 6 im Fußbodenaufbau	6 mm

Soweit sich Leitungen von Zentralheizungen nach den Zeilen 1 bis 4 in beheizten Räumen oder in Bauteilen zwischen beheizten Räumen eines Nutzers befinden und ihre Wärmeabgabe durch freiliegende Absperrrichtungen beeinflusst werden kann, werden keine Anforderungen an die Mindestdicke der Dämmschicht gestellt. Dies gilt auch für Warmwasserleitungen in Wohnungen bis zum Innendurchmesser 22 mm, die weder in den Zirkulationskreislauf einbezogen noch mit elektrischer Begleitheizung ausgestattet sind.

Bei Wärmeverteilungs- und Warmwasserleitungen dürfen die Mindestdicken der Dämmschichten nach Tabelle 1 insoweit vermindert werden, als eine gleichwertige Begrenzung der Wärmeabgabe auch bei anderen Rohrdämmstoffanordnungen und unter Berücksichtigung der Dämmwirkung der Leitungswände sichergestellt ist.

Der Empfänger dieser Angaben ist im eigenen Interesse dafür verantwortlich, rechtzeitig abzuklären, ob die Angaben auch für die von ihm beabsichtigten Anwendungsbereiche zutreffen.

Technische Änderungen vorbehalten. Stand: Mai 2004

Heizungsleitungen und Warmwasserleitungen

- A1** - Leitungen in Außenwänden
- Leitungen in unbeheiztem Raum
- Verteilungen in Kellern
Empfehlung: BF.FLEX HT / PE 100%
- A2** - Warmwasserleitungen kombiniert mit / ohne Zirkulationsleitungen
- Zirkulationsleitungen
- Warmwasserverteilungen in Kellern mit / ohne elektrischer Begleitheizung
Empfehlung: BF.FLEX HT / PE 100%
- A3** - Heizungsleitungen im Fußbodenaufbau in Räumen, die zum dauerhaften Aufenthalt von Personen bestimmt sind, gegen unbeheizte Räume oder Erdreich / Außenluft
Empfehlung: BF.FLEX HT / PE-RO 100%
- A4** - Verteilung zur Versorgung mehrerer Parteien **100%**

- B1** - Leitungen zwischen beheizten Räumen versch. Nutzer
Empfehlung: BF.FLEX HT / PE 50%
- B2** - Leitungen und Armaturen, in Wand- und Deckendurchbrüchen im Kreuzungsbereich von Leitungen, an Leitungsverbindungsstellen, bei zentralen Leitungsnetzverteilern
Empfehlung: BF.FLEX HT / PE 50%

- C1** - Heizungsleitungen im Fußbodenaufbau zwischen beheizten Räumen verschiedener Nutzer
Empfehlung: BF.FLEX HT / PE-RO 9 mm
BF.FLEX PE-DH 13 mm

- C2** - Leitungen von Zentralheizungen die sich in beheizten Räumen oder in Bauteilen zwischen beheizten Räumen eines Nutzers befinden und ihre Wärmeabgabe durch freiliegende Absperrrichtungen beeinflusst werden kann, werden keine Anforderungen an die Mindestdicke der Dämmschicht gestellt. Dies gilt auch für Warmwasserleitungen in Wohnungen bis zum Innendurchmesser 22 mm, die weder in den Zirkulationskreislauf einbezogen noch mit elektrischer Begleitheizung ausgestattet sind. Um Körperschall, Knack- und Fließgeräusche und die Erwärmung von anderen Bauteilen zu vermeiden, ist eine Dämmung erforderlich.
Empfehlung: BF.FLEX HT / PE-RO 9 mm
BF-FLEX PE-DH 13 mm

DIN 1988 Teil 2 (Kaltwasserleitung)

- D1** - Rohrleitung in Wandaussparung, neben warmgehenden Rohrleitungen
- Rohrleitung im Kanal, neben warmgehenden Rohrleitungen
Empfehlung: BF.FLEX HT / PE 13 mm
- D2** - Rohrleitung frei verlegt, in beheiztem Raum
Empfehlung: BF.FLEX HT / PE 9 mm
- D3** - Rohrleitung frei verlegt, in nicht beheiztem Raum (z.B. Keller)
- Rohrleitung im Kanal, ohne warmgehende Rohrleitungen
- Rohrleitung auf Betondecke
- Rohrleitung im Mauerschlitz, Steigleitung
Empfehlung: BF.FLEX PE-DWS 4 mm

DIN 4109 (Schallschutz im Hochbau)

- E1** - Abfluss- und Lüftungsrohre · **Empfehlung: BF.FLEX PE-AB Guss 5 mm**
HT-Rohre 9 mm

BERGMANN & FRANZ · BERLINER FACHHANDEL

Stieffring 4 · 13627 Berlin (Siemensstadt)
Tel. (030) 26 08-21 10 · Fax (030) 26 08-20 19
Genthiner Straße 26 · 10785 Berlin (Tiergarten)
Tel. (030) 26 08-21 20 · Fax (030) 26 08-10 49
Bismarckstraße 16 a · 12169 Berlin (Steglitz)
Tel. (030) 26 08-22 10 · Fax (030) 26 08-20 29

Sonnenallee 217 · 12059 Berlin (Neukölln)
Tel. (030) 68 23 76 30 · Fax (030) 68 23 76 32
Gottlieb-Dunkel-Str. 20/21 · 12099 Berlin (Tempelhof)
Tel. (030) 26 08-22 42 · Fax (030) 26 08-15 69
Wilhelmsaue 31 · 10713 Berlin (Wilmerdorf)
Tel. (030) 82 70 12 08 · Fax (030) 82 70 12 10

Am Buchhorst 40 · 14478 Potsdam
Tel. (0331) 8 68 03 56 · Fax (0331) 8 68 03 60
Ehrig-Hahn-Straße 1 · 16356 Blumberg
Tel. (030) 26 08-21 30 · Fax (030) 26 08-20 49
Ostseestr. 15-21 · 10409 Berlin (Weißensee)
Tel. (030) 4 21 92-0 · Fax (030) 4 21 34 22

Seelenbinderstr. 129-157 · 12555 Berlin (Köpenick)
Tel. (030) 65 66 73-0 · Fax (030) 65 66 73 20
Kastanienallee 6 · 15754 Friedersdorf
Tel. (0337 67) 7 99-0 · Fax (0337 67) 8 04 85
eMail: kontakt@bfgruppe.de
www.bfgruppe.de